

MEDEM

Consultorio médico en tu empresa

Marzo 2024 | ¿Qué tema te gustaría conocer?

Parasitosis

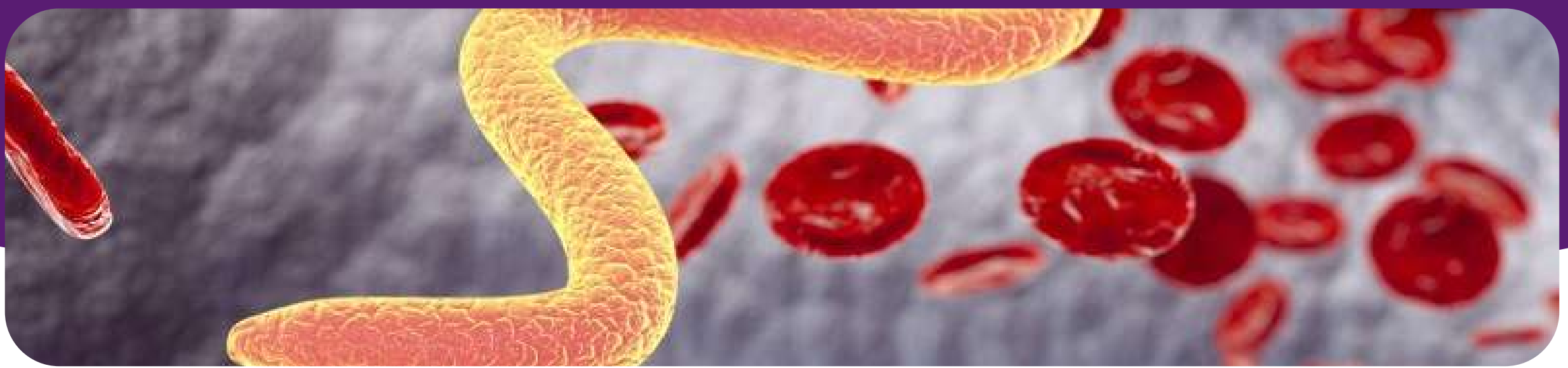
Leer más >>

Manejo adecuado de los alimentos

Leer más >>

Parasitosis

Es una **enfermedad infecciosa causada por parásitos** que pueden adquirirse a través de alimentos, agua contaminada, por la picadura de un insecto, o por contacto sexual. Es sumamente frecuente en países en vías de desarrollo o subdesarrollados.



Factores de riesgo

Déficit de higiene

Consumo de carne cruda

Contaminación fecal de agua o suelo

Sintomatología

- Diarrea crónica
- Dolor en el abdomen ocasional
- Inflamación estomacal
- Náuseas o vómitos ocasionales

Se clasifica por el tipo de parásito y su afectación en órganos y sistemas.

Tratamiento comunitario

Administrar una única dosis de medicamento antiparasitario a todos los miembros de una población, como **Albendazol** o **Mebendazol**, repitiendo la dosis cada 6 meses.

Prevención

Saneamiento ambiental

Abastecimiento de agua potable

Higiene personal y de los alimentos

Para más información **acércate con tu médico In-plant.**

Bibliografía: Enfermedad Renal Crónica y su atención mediante tratamiento sustitutivo en México

Manejo adecuado de los alimentos



En México, **el mal manejo de alimentos afecta a 1 de cada 10 personas**, debido a la transmisión de bacterias, parásitos, virus, toxinas, y productos químicos.

De acuerdo a la Organización Mundial de la Salud, el mal manejo de alimentos puede provocar **hasta arriba de 200 enfermedades prevenibles**.

Prevención

Lavar y desinfectar apropiadamente frutas y verduras que se consuman

Cocción adecuada de alimentos; más aún carne, pollo, huevo y pescado

Procurar utilizar agua y materias primas de una fuente segura



Procura una adecuada limpieza general mediante el **correcto lavado de manos** y la **desinfección de superficies**.



Separa los alimentos crudos de los cocidos, así prevenimos la posible propagación de microorganismos dañinos.



Procura siempre mantener tus alimentos dentro de **un espacio que sea fresco, limpio, y a una temperatura segura**.



Para prevenir posibles daños a la salud, se recomienda **llevar buenas practicas tanto en la casa, como en la calle**.

Para más información **acércate con tu médico In-plant**.

Bibliografía: Centers for Disease Control and Prevention, Salmonella